

PSG-17 – PROCEDIMENTO - COVID-19



PSG-17 – PROCEDIMENTO - COVID-19

1) CRIAÇÃO DE PROCEDIMENTO:

- 14 de abril de 2020 – 8ª revisão
- **Objetivo**
 - **PREVENÇÃO:** Orientar os colaboradores da Construtora G-Maia quanto as ações para prevenir a proliferação do vírus transmissor do Coronavírus (COVID-19);
 - **TRATATIVA:** Conduta em casos de suspeitas e confirmações de colaboradores infectados.

PSG-17 – PROCEDIMENTO - COVID-19

2) PRINCIPAIS AÇÕES PARA PREVENÇÃO

a) Informação

- Colaboradores informados diariamente:
 - Formas de prevenção;
 - Etiquetas respiratórias;
 - Higienização das mãos;
 - Não compartilhamento de objetos.
- Fixação de cartazes informativos no canteiro, vestiário, escritório, alojamento, etc.

PSG-17 – PROCEDIMENTO - COVID-19

MODELOS DE PLACAS + LISTAS DE PRESENÇA

LAVAGEM DAS MÃOS

Lave bem suas mãos com água e sabão

Lave o dorso das suas mãos

Entre os dedos

Debaixo das unhas

entre os dedos

os polegares

os polegares

TODOS CONTRA COVID-19

50 seg

Todo o processo dura cerca de 50 segundos

Não esqueça de ir até os punhos

Seque com toalha descartáveis em ambientes coletivos. Se a torneira não for automática, use a toalha de papel para fechá-la.

Utilize álcool em gel quando não houver água e sabão.

quando houver outros meios à disposição.

COVID-19

MANTENHA O DISTANCIAMENTO SEGURO.

2,0 Metros

COVID-19

TROQUE O MEDO PELA PREVENÇÃO!!!!

- Lave as mãos com água e sabão ou use álcool gel
- Cubra o nariz e boca ao espirrar ou tossir
- Evite aglomeração
- Mantenha os ambientes bem ventilados
- Não compartilhe objetos pessoais

PSG-17 – PROCEDIMENTO - COVID-19

CARTAZES NAS OBRAS



PSG-17 – PROCEDIMENTO - COVID-19

CARTAZES NAS OBRAS



PSG-17 – PROCEDIMENTO - COVID-19

c) Marcação no Piso

Marcações nos pisos, nos locais mais propícios de aglomeração, como relógio de ponto, local de espera de transporte, etc.



PSG-17 – PROCEDIMENTO - COVID-19

c) Marcação no Piso



PSG-17 – PROCEDIMENTO - COVID-19

d) Distanciamento em Atividades Coletivas

Realização de DSS em ambiente bem ventilado e entrega dos formulários para verificação dos sintomas de COVID-19 respeitando a distância segura.



PSG-17 – PROCEDIMENTO - COVID-19

d) Distanciamento em Atividades Coletivas



PSG-17 – PROCEDIMENTO - COVID-19

e) Cuidados Durante as Refeições

Realização das refeições adotando o uso do marmitex e o local onde elas serão feitas, respeitarão as seguintes regras:

- Disponibilização de local para a higienização das mãos antes de iniciar as refeições;
- Equipes reduzidas e horários programados;
- Ambiente bem arejado;
- Ocupação de uma pessoa por mesa.



PSG-17 – PROCEDIMENTO - COVID-19

e) Cuidados Durante as Refeições



PSG-17 – PROCEDIMENTO - COVID-19

f) Utilização de Máscaras de Tecido

Fornecimento de 5 mascaras de tecido por colaborador, além das máscaras utilizadas de acordo com os riscos de cada atividade.

Orientação do Ministério da Saúde.

As mascaras deverão ser utilizadas em momentos de deslocamentos e acessos, como durante o transporte e acesso ao refeitório.



Máscara de tecido
Dupla camada - 100% Algodão

Feita de tecido de 100% algodão 180 fios.
Trama mais fechada garantindo melhor proteção.

Lavável Ajustável Anatômica

Máscara anatômica, cobre por completo nariz e queixo para uma melhor proteção.

Tamanho único e ajustável.
Mais confortável e melhor adaptação ao formato do rosto.

Tecido branco. Permite a utilização de produtos desinfetantes no momento da higienização sem manchar.

Embalada individualmente.
Ótima opção para empresas, comércios e revenda.

(37) 3236-1047 @protecaotextil

Produzido por: 17 213 820-0047-00 Empresa e Responsável Social

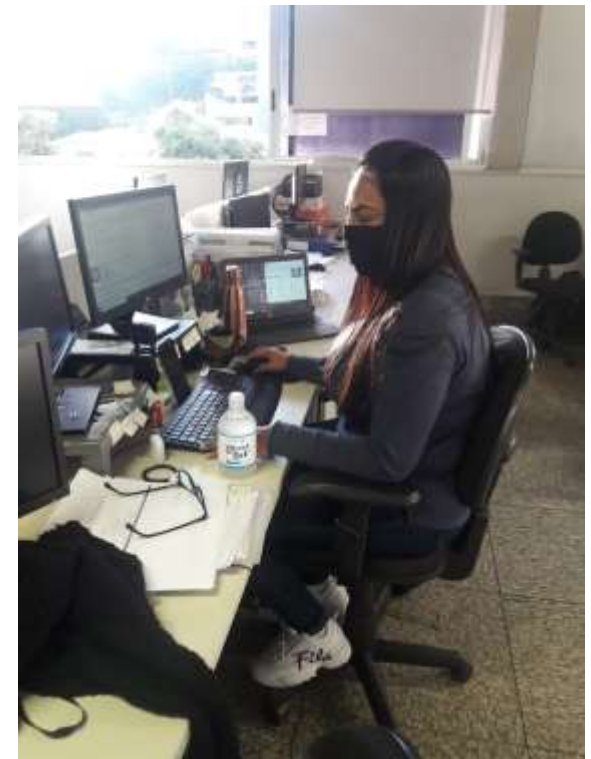
PSG-17 – PROCEDIMENTO - COVID-19

f) Utilização de Máscaras de Tecido



PSG-17 – PROCEDIMENTO - COVID-19

f) Utilização de Máscaras de Tecido



PSG-17 – PROCEDIMENTO - COVID-19

g) Limpeza das Mãos

- Fornecimento de local apropriado para limpeza das mãos com água e sabão e papel toalha para enxugar;
- Fornecimento de álcool em gel;
 - Canteiro;
 - Containers;
 - Veículos;
 - Individuais.



Obs.: Reforçar sobre a **inflamabilidade** do produto e utilização do produto na impossibilidade de lavar as mãos com água e sabão, sendo proibida a utilização antes da realização de atividades envolvendo fagulhas, faíscas, chama, etc.

PSG-17 – PROCEDIMENTO - COVID-19

g) Limpeza das Mãos



PSG-17 – PROCEDIMENTO - COVID-19

g) Limpeza das Mãos



PSG-17 – PROCEDIMENTO - COVID-19

h) Aferição de Temperatura

- Feita com o termômetro infravermelho, impedindo contato;
- Caso algum colaborador esteja em estado febril ($>37,5^{\circ}$), deve-se iniciar o fluxograma, conforme será apresentado a seguir.



PSG-17 – PROCEDIMENTO - COVID-19

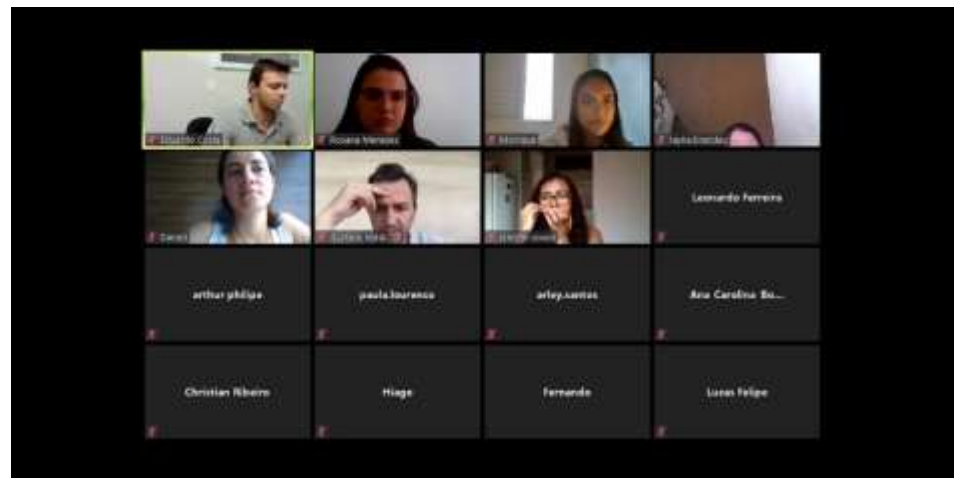
h) Aferição de Temperatura



PSG-17 – PROCEDIMENTO - COVID-19

i) Home Office e Distanciamento Social

- Verificar possibilidade de trabalho em home office os colaboradores que se enquadram nesse sistema;
- Afastamento de todos os colaboradores mapeados como grupo de risco, orientando o isolamento social;
- Para os demais, orientar sobre distanciamento mínimo de 2 metros de nas filas, refeitório, DDS, etc.



PSG-17 – PROCEDIMENTO - COVID-19

3) TRANSPORTE

Ocupação da metade da capacidade prevista para cada veículo;

a) Ônibus e Vans Fretados

- Antes: 4 ocupantes por fileira do ônibus;
- Hoje: 2 ocupantes por fileira do ônibus;



b) Carros Pequenos

- Antes: 4 ocupantes por veículo (figura 1);
- Hoje: 3 ocupantes por veículo (figura 2);
- Imagem ao lado;



PSG-17 – PROCEDIMIENTO - COVID-19



PSG-17 – PROCEDIMIENTO - COVID-19



PSG-17 – PROCEDIMENTO - COVID-19

4) CHECK LIST – MINISTÉRIO PÚBLICO DO TRABALHO

- Adaptação do check list disponibilizado pelo MPT;
 - Verificação diária:
 - Transporte;
 - Alojamento;
 - Canteiro;
 - Entrega semanal para sede;
 - Descrição detalhada de cada item;
 - Evidência de cada item.

RQ-SST-53 - CHECK LIST DE RECOMENDAÇÕES DO MINISTÉRIO PÚBLICO DO TRABALHO - ADAPTADO CONSTRUTORA G-MAIA					
Medidas de Enfretamento Covid 19 (Versão 2.0)					
Objeto:		Data: / /			
TRANSPORTE					
Item	Descrição	Sim	Não	N/A	Observação
1	Está sendo realizada a limpeza do transporte coletivo diária e periódica antes de retornar para a garagem com produtos que impeçam a propagação do vírus observando o padrão operacional definido pelas autoridades sanitárias?				
2	Está sendo realizada limpeza sigilosa de superfícies de contato com as mãos dos usuários, (barcos, balacões, pega-mão, corrimão, etc.) de acordo com procedimento operacional padrão definido pelas autoridades sanitárias.				
3	Há número de veículos (vans e ônibus) suficientes para cada deslocamento que garanta o transporte simultâneo da metade da capacidade máxima permitida?				
4	Para carros pequenos, a capacidade de ocupação foi reduzida de 4 para 3 ou 2 ocupantes, conforme demonstra no procedimento?				
5	Os assentos foram identificados em relação à proibição/limitação de ocupação?				
6	Há disponibilização na entrada e saída do transporte coletivo álcool em gel sistema portento?				
7	Há circulação de ar dentro do veículo através de janela ou abajures?				
8	O ar condicionado usado em caso de negativa da questão anterior está com a substituição de filtros de acordo com o preconizado?				
9	Houve a reorganização das escalas, disponibilização de número maior de veículos que tenha reduzido o número de trabalhadores transportados simultaneamente?				
10	Há garantia da flexibilização do horário inicial e final da jornada de trabalho que evite a coincidência de maior utilização de transporte público (caso não use ônibus coletivo da empresa)?				
11	Há afixado em local visível, nos transportes coletivos, informações sanitárias e de prevenção contra o Covid 19?				
CANTEIRO DE OBRAS E ORIENTAÇÕES GERAIS					
Item	Descrição	Sim	Não	N/A	Observação
12	Há afixado em local visível, no canteiro de obras (área de vivência, banheiros, salas, containers, etc.), informações sanitárias e de prevenção contra o Covid 19?				
13	Foi fornecido aos profissionais responsáveis pela limpeza e higienização (Ph) adequados de acordo com as normas estabelecidas pelas autoridades sanitárias?				
14	É referido diariamente junto aos empregados as informações mais importantes como, etiquetas respiratórias, modo correto de relacionamento entre os empregados, proibição de compartilhamento de objetos, necessidade de frequente higienização das mãos, etc.?				
15	Foi fornecido espaço adequado para lavagem das mãos, com água, sabão, papel toalha, lençóis, etc. para os colaboradores e público em geral?				
16	Caso o local para lavagem das mãos não exista ou esteja distante, o álcool em gel está disponível?				
17	Há organização do trabalho de maneira que possa acontecer teletrabalho ou home office?				
18	Houve a reorganização das escalas de trabalho com vista a reduzir o número de trabalhadores e evitar aglomerações de pessoas nos locais de trabalho?				
19	Está sendo realizada limpeza e desinfecção das superfícies de trabalho de acordo com produtos e o procedimento padrão definidos por autoridades sanitárias nos locais de trabalho?				
20	Foi eliminado bebedouros de água a jato?				
21	Foi fornecido garrafa térmica individual ou disponibilização de garrafa de água mineral em temperatura adequada?				
22	Quando necessário, de acordo com orientações das autoridades sanitárias, há o fornecimento de anteparos físicos para atividade de atendimento a pessoas?				
23	Está sendo aferida a temperatura dos colaboradores antes do início da jornada e, em caso de temperatura acima de 37,5° estão sendo tomadas as ações cabíveis, conforme procedimento?				
24	Todos os colaboradores estão sendo submetidos ao RQ-SST-53 - Check List Diário COVID para verificar as condições de cada um? Caso alguma resposta seja positiva, as ações estão sendo tomadas, conforme procedimento?				
25	Foi fornecidas máscaras de tecido para todos os colaboradores?				
ALOJAMENTOS					
Item	Descrição	Sim	Não	N/A	Observação
26	A limpeza nos alojamentos foi intensificada e estão sendo utilizados produtos que impedem a propagação do vírus?				
27	Os colaboradores alojados foram orientados em relação às condutas que devem ser tomadas para evitar a propagação do vírus? Como higienização das mãos, não compartilhamento de objetos, manter distância de outros colegas alojados, etc.				
28	Foi tomada alguma ação em relação ao distanciamento dos alojados? Como a obtenção de outros locais para dividir as pessoas.				
29	Há afixado em local visível no alojamento informações sanitárias e de prevenção contra o Covid 19?				
30	Foi disponibilizado álcool em gel para o uso dos alojados?				
31	Foi verificada a possibilidade de encaminhar os profissionais alojados para sua cidade de origem para se manterem em isolamento em casa?				

PSG-17 – PROCEDIMENTO - COVID-19

5) CHECK LIST DIÁRIO – COVID-19

- Verificar a saúde e as condições físicas de cada colaborador;
- Identificar colaboradores com sintomas do COVID-19;
- Direcionar sintomáticos para o tratamento adequado.

Checklist Diário dos Empregados*





Importante!!! Se você responder **SIM** para algumas dessas perguntas comunique imediatamente ao seu gestor.

Informe Nome completo e CPF:

1 Você viajou para, ou fez escala/parada em, algum país (China, Iran, Itália e Coreia do Sul) ou cidade (São Paulo e Rio de Janeiro) considerando de grande contágio nos últimos 30 dias?

SIM NÃO

2 Você está sentindo algum dos sintomas a seguir:

Febre SIM NÃO

Tosse SIM NÃO

Respiração curta SIM NÃO

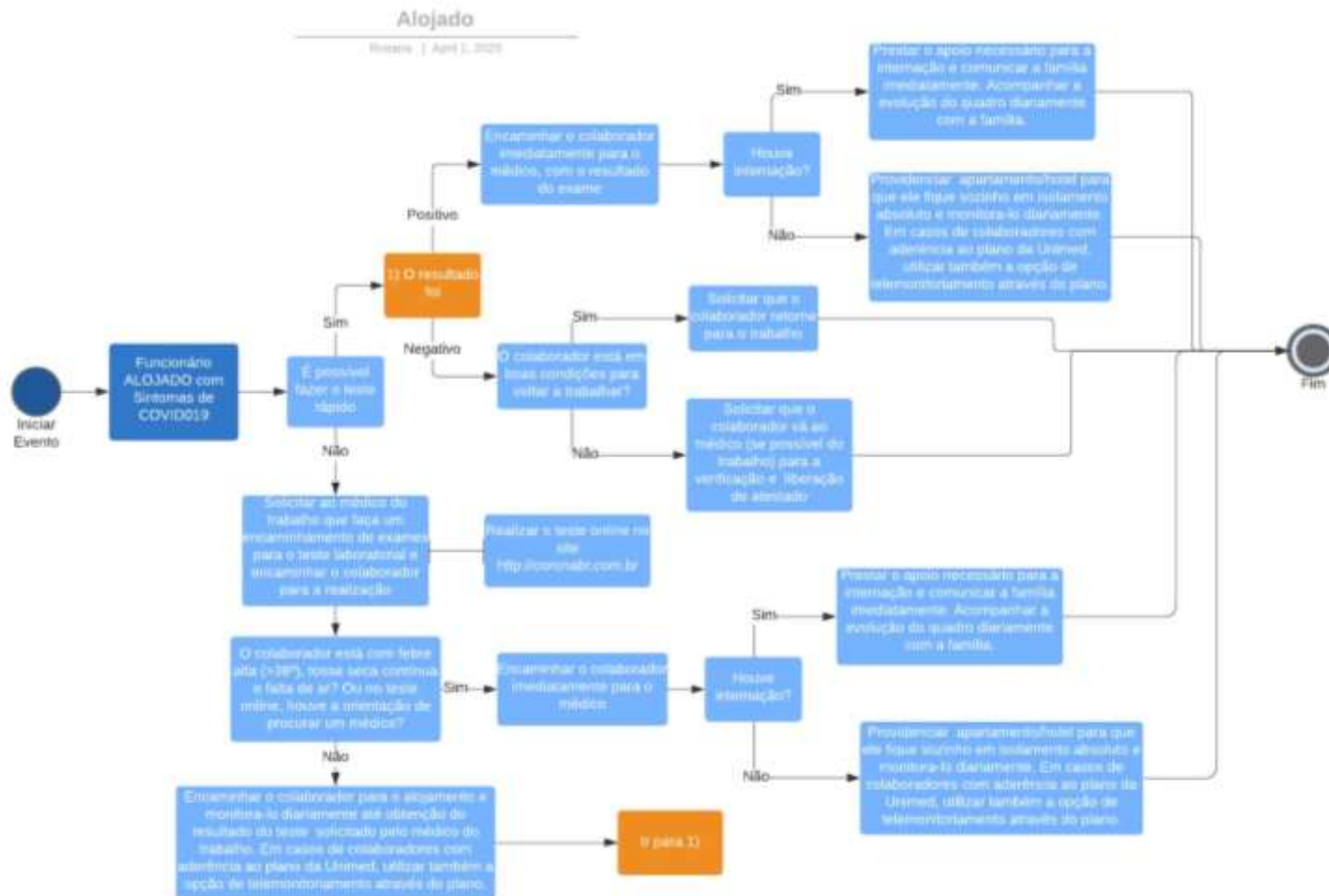
3 Esteve em contato nos últimos 7 dias com alguém confirmado com o COVID-19 ou fortemente suspeito de estar contaminado?

SIM NÃO

Modelo G-Maia
Físico

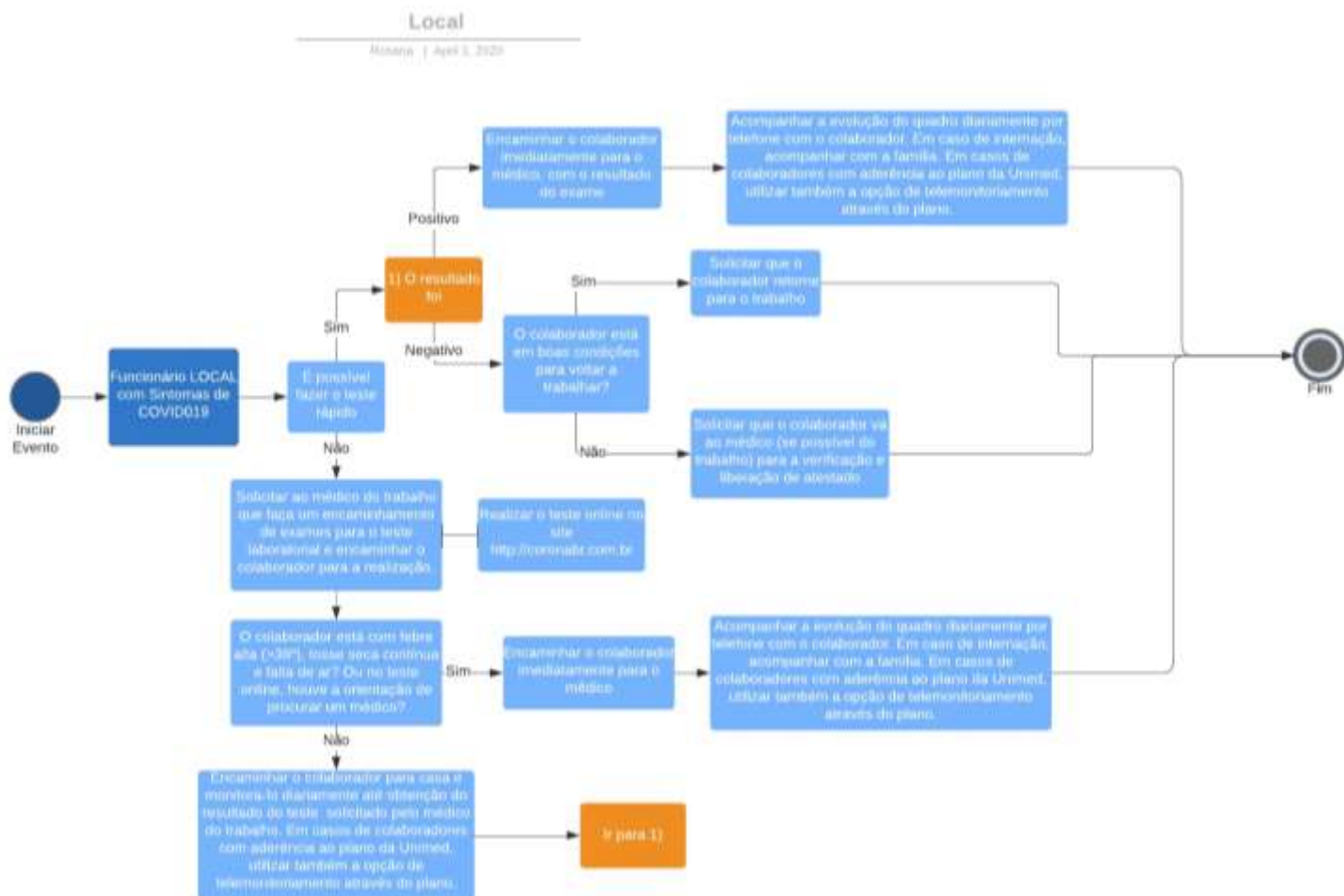
PSG-17 – PROCEDIMENTO - COVID-19

6) FLUXOGRAMA DE ATENDIMENTO PARA COLABORADORES ALOJADOS



PSG-17 – PROCEDIMENTO - COVID-19

7) FLUXOGRAMA DE ATENDIMENTO PARA COLABORADORES LOCAIS



PSG-17 – PROCEDIMENTO - COVID-19

8) DIVULGAÇÃO DO TESTE ONLINE

- <http://coronabr.com.br/> - Iniciativa voluntária;
- Unimed
 - Teste online;
 - Telemonitoriamento;
 - Alojado: verificar possibilidade de retorno para cidade de origem através de ambulância ou aeromédico.



Unimed
Belo Horizonte

Consulta on-line coronavírus

A Unimed-BH disponibiliza consultas on-line para casos suspeitos da doença. **É só seguir os seguintes passos:**

- ◆ Antes de ir ao pronto atendimento ou outra unidade de saúde, acesse unimedbh.com.br/coronavirus e faça a autoavaliação.
- ◆ Se o resultado se enquadrar na definição de caso suspeito, **o paciente será encaminhado para uma consulta on-line com o médico.**
- ◆ Caso o isolamento domiciliar seja indicado, **a Unimed-BH oferece telemonitoramento** para acompanhar o paciente e a evolução do seu quadro clínico.

PSG-17 – PROCEDIMENTO - COVID-19

ALOJAMENTOS

- Limpeza
- Distanciamento
- Divulgação



PSG-17 – PROCEDIMENTO - COVID-19

TESTAGEM

- 100% do efetivo da G-Maia está sendo testado através de testes rápidos de sorologia, identificando reação para IgG e IgM.
 - Isolamento de funcionários com resultados reagentes para IgM;
 - Acompanhamento diários dos funcionários cujos resultados apresentam “positivos”.
- Verificação de teste de PCR para funcionários sintomáticos.



Rosana Menezes
Engenheira de Segurança do Trabalho
Construtora G-Maia